

โครงการจ้างวิศวกรที่ปรึกษา

เพื่อทบทวนการศึกษาความเหมาะสมด้านเศรษฐกิจ

และสำรวจและออกแบบรายละเอียด และผลกระทบด้านสิ่งแวดล้อม

ทางหลวงพิเศษระหว่างเมืองหมายเลข 8 สายนครปฐม-ปราณบุรี
ช่วง ชะอำ - ปราณบุรี



ความเป็นมาของโครงการ

โครงการทางหลวงพิเศษระหว่างเมืองหมายเลข 8 สายนครปฐม - ปากท่อ - ชะอำ หรือ (M8) เป็นหนึ่งในโครงการขนาดใหญ่ที่มีความสำคัญและมีความจำเป็นเร่งด่วนของกระทรวงคมนาคม เพื่อเร่งรัดโครงการขนาดใหญ่ให้เกิดผลเป็นรูปธรรมโดยเร็ว ตลอดจนเพื่อสนับสนุนนโยบายและเป็นการเตรียมความพร้อมของโครงการและให้สอดคล้องกับสภาพพื้นที่ในปัจจุบัน กรมทางหลวงจึงพิจารณาศึกษาส่วนต่อขยายของโครงข่ายโครงการทางหลวงพิเศษระหว่างเมืองหมายเลข 8 สายนครปฐม - ปากท่อ - ชะอำ หรือ (M8) ในรูปแบบของการศึกษาทบทวนรูปแบบทางหลวงพิเศษระหว่างเมืองหมายเลข 8 สายนครปฐม - ปราณบุรี ช่วง ชะอำ - ปราณบุรี

กรมทางหลวง โดยสำนักสำรวจและออกแบบ จึงได้ว่าจ้างกลุ่มบริษัทที่ปรึกษา ประกอบด้วย บริษัท บุญปัญญา เทคโนโลยี จำกัด ร่วมกับ บริษัท เอสทูอาร์ คอนซัลติง จำกัด และบริษัท แมคโคร คอนซัลแตนท์ จำกัด ให้ดำเนินการทบทวนการศึกษาความเหมาะสมด้านเศรษฐกิจ สำรวจและออกแบบรายละเอียด ดำเนินการศึกษาด้านสิ่งแวดล้อมและดำเนินงานด้านการมีส่วนร่วมของประชาชนเพื่อให้แนวเส้นทางโครงการมีความครบถ้วนสมบูรณ์เหมาะสมสอดคล้องกับวิถีชีวิตและข้อห่วงกังวลของประชาชนมากที่สุด

วัตถุประสงค์ของโครงการ



เพื่อทบทวนการศึกษาความเหมาะสมด้านเศรษฐกิจ และสำรวจและออกแบบรายละเอียดและผลกระทบด้านสิ่งแวดล้อม ทางหลวงพิเศษระหว่างเมืองหมายเลข 8 สายนครปฐม-ปราณบุรี ช่วง ชะอำ - ปราณบุรี ให้ได้มาตรฐานตามเกณฑ์ที่กรมทางหลวงกำหนด ถูกต้อง และครบถ้วนสมบูรณ์ทางด้านวิศวกรรม สอดคล้องกับสภาพสิ่งแวดล้อม เศรษฐกิจ และสังคม



เพื่อศึกษารวบรวม สำรวจ และวิเคราะห์สภาพแวดล้อม ปัจจุบันปริมาณการจราจร องค์ประกอบทางสิ่งแวดล้อมและจัดทำรายงานการประเมินผลกระทบสิ่งแวดล้อมตามประกาศกระทรวงทรัพยากรธรรมชาติและสิ่งแวดล้อม

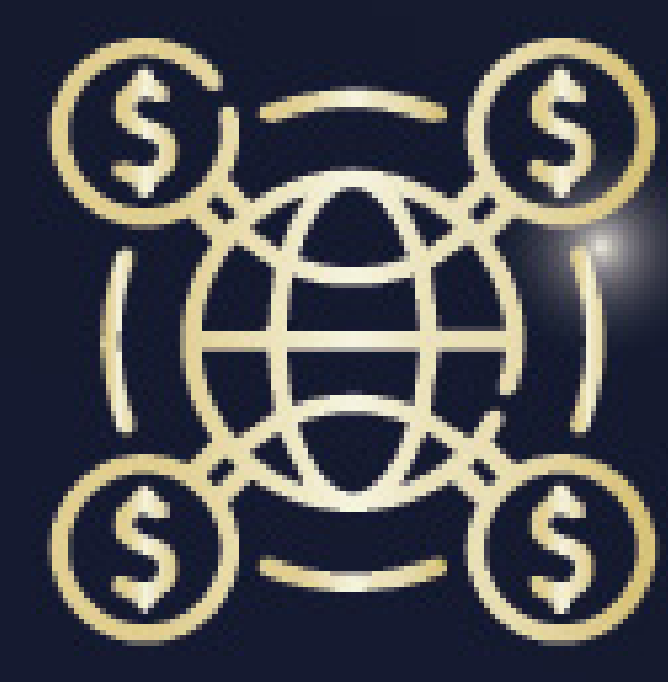


เพื่อดำเนินงานการมีส่วนร่วมของประชาชน ทั้งการประชาสัมพันธ์เผยแพร่ข้อมูลข่าวสารของโครงการให้ประชาชนได้รับทราบ และเข้าใจได้ในวงกว้าง รวมถึง จัดกระบวนการรับฟังความคิดเห็นตลอดระยะเวลาศึกษาโครงการ

ประโยชน์ที่คาดว่าจะได้รับจากการดำเนินโครงการ



เพิ่มศักยภาพและความคล่องตัวในการเดินทางและการขนส่งสู่ภาคใต้ พัฒนาโครงข่ายทางหลวงพิเศษระหว่างเมืองให้มีความสะดวก รวดเร็ว และมีความปลอดภัยมากยิ่งขึ้น



ยกระดับการพัฒนาด้านเศรษฐกิจและสังคมในพื้นที่ เชื่อมโยงแหล่งเศรษฐกิจที่มีความสำคัญของประเทศในพื้นที่แหล่งเศรษฐกิจภาคใต้



เพิ่มทางเลือกในการเดินทางทางถนนให้กับผู้ใช้ทาง และแบ่งเบาภาระจราจรจากทางหลวงหมายเลข 4

**สำนักสำรวจและออกแบบกรมทางหลวง**
2/486 ถนนศรีอยุธยา แขวงทุ่งพญาไท เขตราชเทวี กรุงเทพฯ 10400
โทรศัพท์ : 0 2354 6668- 75 ต่อ 24038
อีเมล : surveydesign.doh@gmail.com

**บริษัท บุญปัญญา เทคโนโลยี จำกัด**
152 ซอย 24 ร่มเกล้า แขวงมีนบุรี เขตมีนบุรี กรุงเทพมหานคร 10510
นายจิรวัฒน์ ปัญญาโณ- วิศวกรงานทาง
โทรศัพท์ : 02 915 0983

**บริษัท เอสทูอาร์ คอนซัลติง จำกัด**
68/9 ซอย พัฒนาการ 20 แยก 4 แขวงสวนหลวง เขตสวนหลวง กรุงเทพมหานคร 10250
รศ.ดร.สัสดา ดินวาณิชกุล ผู้เชี่ยวชาญด้านจราจรและขนส่ง
โทรศัพท์ : 02 101 6501

**บริษัท แมคโคร คอนซัลแตนท์ จำกัด**
20 ซอย รัชดาภิเษก 36 รัชดาภิเษก แขวงลาดยาว เขตจตุจักร กรุงเทพมหานคร 10900
นายอริสกร โสมบ้านทวย ผู้อำนวยการสิ่งแวดล้อม
โทรศัพท์ : 02 939 0511 ต่อ 5

www.m8chaam-pranburi.com

Line @142smwj
M8chaam-pranburi

Facebook
M8chaam-pranburi

โครงการจ้างวิศวกรที่ปรึกษา

เพื่อทบทวนการศึกษาความเหมาะสมด้านเศรษฐกิจ

และสำรวจและออกแบบรายละเอียด และผลกระทบด้านสิ่งแวดล้อม

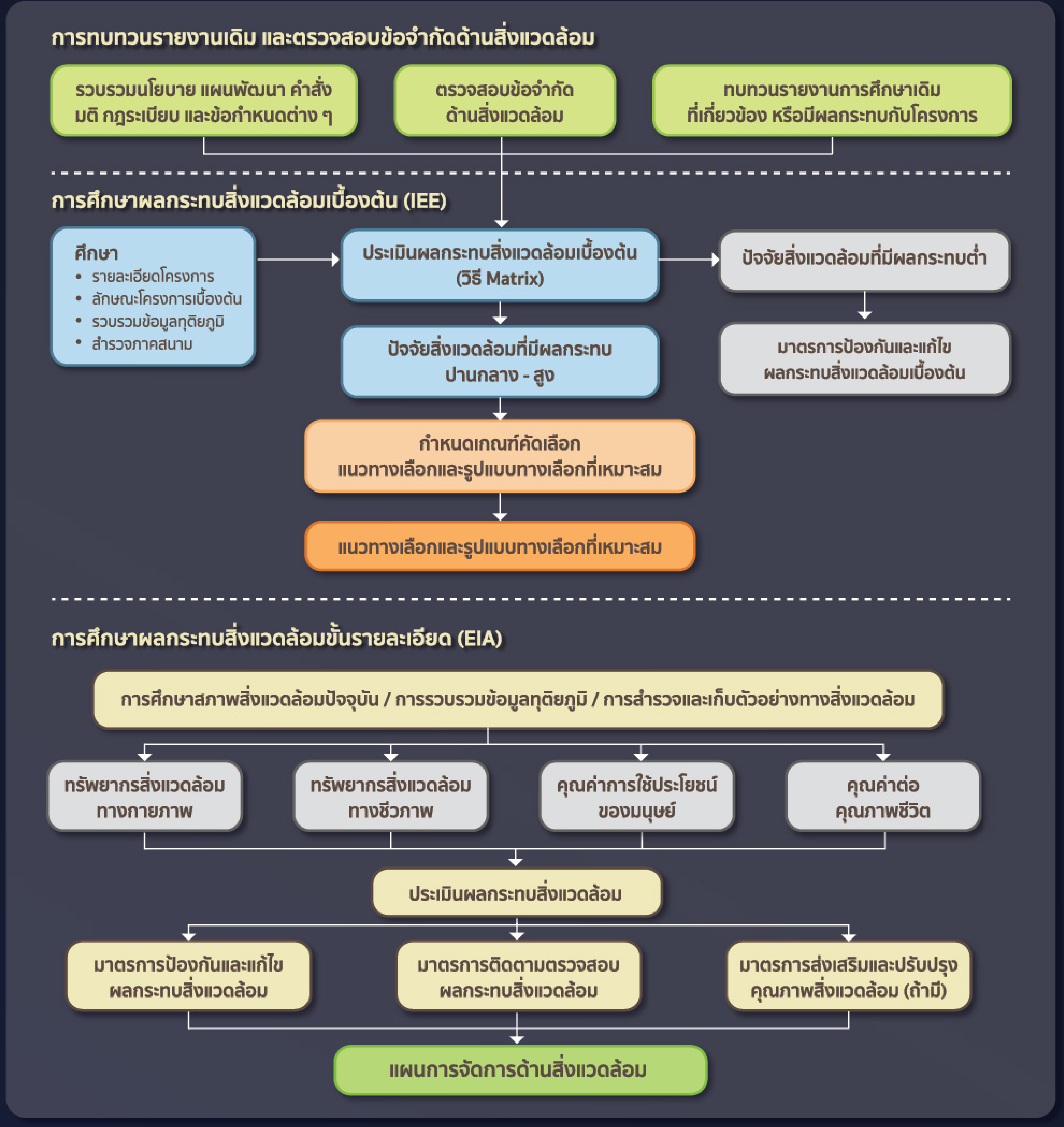
ทางหลวงพิเศษระหว่างเมืองหมายเลข 8 สาย นครปฐม-ปราณบุรี ช่วง ชะอำ - ปราณบุรี



กรมทางหลวง ได้พัฒนาโครงการทางหลวงพิเศษระหว่างเมืองหมายเลข 8 (M8) สาย นครปฐม - ปราณบุรี (ช่วงชะอำ-ปราณบุรี) ควบคู่ไปกับการดูแลสิ่งแวดล้อมอย่างยั่งยืน การพัฒนาโครงการจะเข้าข่ายต้องจัดทำรายงานการประเมินผลกระทบสิ่งแวดล้อม และหลักเกณฑ์ วิธีการ และเงื่อนไขในการจัดทำรายงานการประเมินผลกระทบสิ่งแวดล้อม พ.ศ.2566 และ (ฉบับที่ 2) พ.ศ. 2568 โดยเข้าข่ายประเภทโครงการลำดับที่ 19 ระบบทางพิเศษตามกฎหมายว่าด้วยการทางพิเศษ หรือโครงการที่มีลักษณะเช่นเดียวกับทางพิเศษ ทุกขนาด

ขอบเขต ขั้นตอน และแนวทางในการดำเนินงานศึกษา

ในการศึกษาด้านสิ่งแวดล้อมในโครงการ จะดำเนินการจัดทำรายงานการศึกษาให้สอดคล้องกับ “แนวทางการจัดทำรายงานการประเมินผลกระทบสิ่งแวดล้อมโครงการทางหลวงหรือถนนและระบบทางพิเศษของสำนักงานนโยบายและแผนทรัพยากรธรรมชาติและสิ่งแวดล้อม (สิงหาคม 2567)” และ “แนวทางการจัดทำรายงานการประเมินผลกระทบสิ่งแวดล้อมของโครงการทางหลวง (Guidelines for Preparation of Environmental Impact Statement of A Road Scheme (ปรับปรุง ครั้งที่ 10 เดือนมกราคม 2569)” ซึ่งจัดทำโดยกลุ่มงานสิ่งแวดล้อม สำนักแผนงาน กรมทางหลวง เพื่อให้การศึกษาและรายงานมีความถูกต้อง ครบถ้วน และสร้างประโยชน์สูงสุดต่อประชาชน โดยมีขอบเขต ขั้นตอนและแนวทางในการดำเนินงานศึกษาที่สำคัญ ดังนี้



สำนักสำรวจและออกแบบกรมทางหลวง
2/486 ถนนศรีอยุธยา แขวงทุ่งพญาไท เขตราชเทวี กรุงเทพฯ 10400
โทรศัพท์ : 0 2354 6668- 75 ต่อ 24038
อีเมล : surveydesign.doh@gmail.com

BPT
บริษัท บุญปัญญา เทคโนโลยี จำกัด
152 ซอย 24 ร่มเกล้า แขวงมีนบุรี เขตมีนบุรี กรุงเทพมหานคร 10510
นายจิรวัฒน์ ปัญญาโณ-วิศวกรงานทาง
โทรศัพท์ : 02 915 0983

S2R consulting
บริษัท เอสทูอาร์ คอนซัลติง จำกัด
68/9 ซอย พัฒนาการ 20 แขวง 4 แขวงสวนหลวง เขตสวนหลวง กรุงเทพมหานคร 10250
นายอริศรา ดันวานิชกุล ผู้เชี่ยวชาญด้านจราจรและขนส่ง
โทรศัพท์ : 02 101 6501

MACRO
บริษัท แมคโคร คอนซัลแตนท์ จำกัด
20 ซอย รัชดาภิเษก 36 ซิงดาภิเษก แขวงลาดยาว เขตจตุจักร กรุงเทพมหานคร 10900
นายอริศรา โสมบ้านทวย ผู้อำนวยการสิ่งแวดล้อม
โทรศัพท์ : 02 939 0511 ต่อ 5

- website: www.m8chaam-pranburi.com
- Line @142smwj M8chaam-pranburi
- Facebook M8chaam-pranburi

โครงการจ้างวิศวกรที่ปรึกษา

เพื่อทบทวนการศึกษาความเหมาะสมด้านเศรษฐกิจ

และสำรวจและออกแบบรายละเอียด และผลกระทบด้านสิ่งแวดล้อม

ทางหลวงพิเศษระหว่างเมืองหมายเลข 8 สายนครปฐม-ปราณบุรี
ช่วง ชะอำ - ปราณบุรี

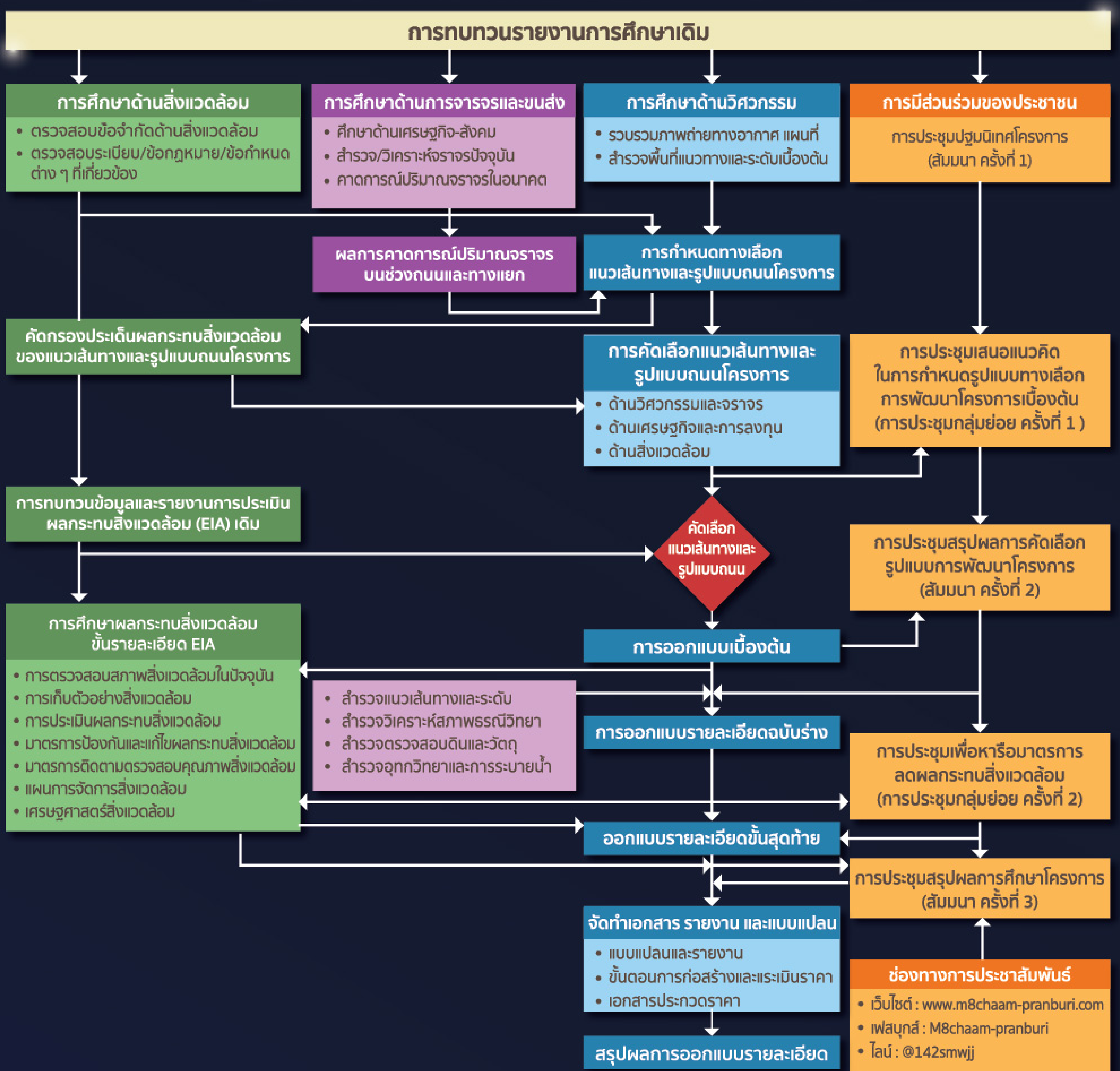


ขอบเขตการศึกษาและขั้นตอนการศึกษา

ขอบเขตการศึกษาของโครงการประกอบด้วยงานสำรวจและวิเคราะห์ข้อมูลพื้นฐานวิศวกรรมจราจรงานออกแบบรายละเอียด (Detailed Design) งานศึกษาด้านสิ่งแวดล้อม และงานการมีส่วนร่วมของประชาชน โดยสรุปขอบข่ายของงาน ดังนี้

- งานศึกษาด้านเศรษฐกิจและสังคม
- การศึกษาคัดเลือกแนวเส้นทางโครงการและรูปแบบการพัฒนา
- การวิเคราะห์โครงการด้านเศรษฐศาสตร์
- งานสำรวจและคาดการณ์ปริมาณจราจร และวิเคราะห์ระดับการให้บริการ
- งานสำรวจแนวทางและระดับ
- งานสำรวจตรวจสอบดินและวัสดุ
- งานออกแบบระบบของทางหลวงพิเศษระหว่างเมือง
- งานออกแบบรายละเอียดงานทาง
- งานออกแบบรายละเอียดทางแยก
- งานออกแบบโครงสร้างขั้นทาง งานฐานราก วิเคราะห์เสถียรภาพและการทรุดตัวของคันทาง (ถ้ามี)
- งานออกแบบโครงสร้างสะพาน โครงสร้างทางแยกต่างระดับ อาคารระบายน้ำ และโครงสร้างอื่น ๆ (ถ้ามี)
- งานระบบระบายน้ำ
- งานระบบไฟฟ้า
- งานสถาปัตยกรรม
- งานดำเนินการทางด้านสิ่งสาธารณูปโภค
- งานดำเนินการทางด้านสิ่งแวดล้อม
- งานการมีส่วนร่วมของประชาชน
- งานทางด้านเทคนิควิธีการก่อสร้างและแผนการก่อสร้าง
- งานคำนวณปริมาณงานก่อสร้างและประมาณราคา
- งานวิเคราะห์แผนการดำเนินงานโครงการ
- งานจัดกรรมสิทธิ์ที่ดิน

ขั้นตอนการดำเนินงานของโครงการ



สำนักสำรวจและออกแบบกรมทางหลวง
2/486 ถนนศรีอยุธยา แขวงทุ่งพญาไท เขตราชเทวี กรุงเทพฯ 10400
โทรศัพท์ : 0 2354 6668- 75 ต่อ 24038
อีเมล : surveydesign.doh@gmail.com

บริษัท บุญปัญญา เทคโนโลยี จำกัด
152 ซอย 24 ร่มเกล้า แขวงมีนบุรี เขตมีนบุรี กรุงเทพมหานคร 10510
นายธีรวัฒน์ ปัญญาโณ- วิศวกรจราจรทาง
โทรศัพท์ : 02 915 0983

บริษัท เอสทีอาร์ คอนซัลติ้ง จำกัด
68/9 ซอย พัฒนาการ 20 แยก 4 แขวงสวนหลวง เขตสวนหลวง กรุงเทพมหานคร 10250
รศ.ดร.ลัดดา ดินวนิชกุล ผู้เชี่ยวชาญด้านจราจรและขนส่ง
โทรศัพท์ : 02 101 6501

บริษัท แมคโคร คอนซัลแตนท์ จำกัด
20 ซอย รัชดาภิเษก 36 รัชดาภิเษก แขวงลาดยาว เขตจตุจักร กรุงเทพมหานคร 10900
นายอภิรักษ์ โสมบ้านทวย ผู้อำนวยการสิ่งแวดล้อม
โทรศัพท์ : 02 939 0511 ต่อ 5

QR Code

Website: www.m8chaam-pranburi.com

Line: @142smwj M8chaam-pranburi

Facebook: M8chaam-pranburi

โครงการจ้างวิศวกรที่ปรึกษา

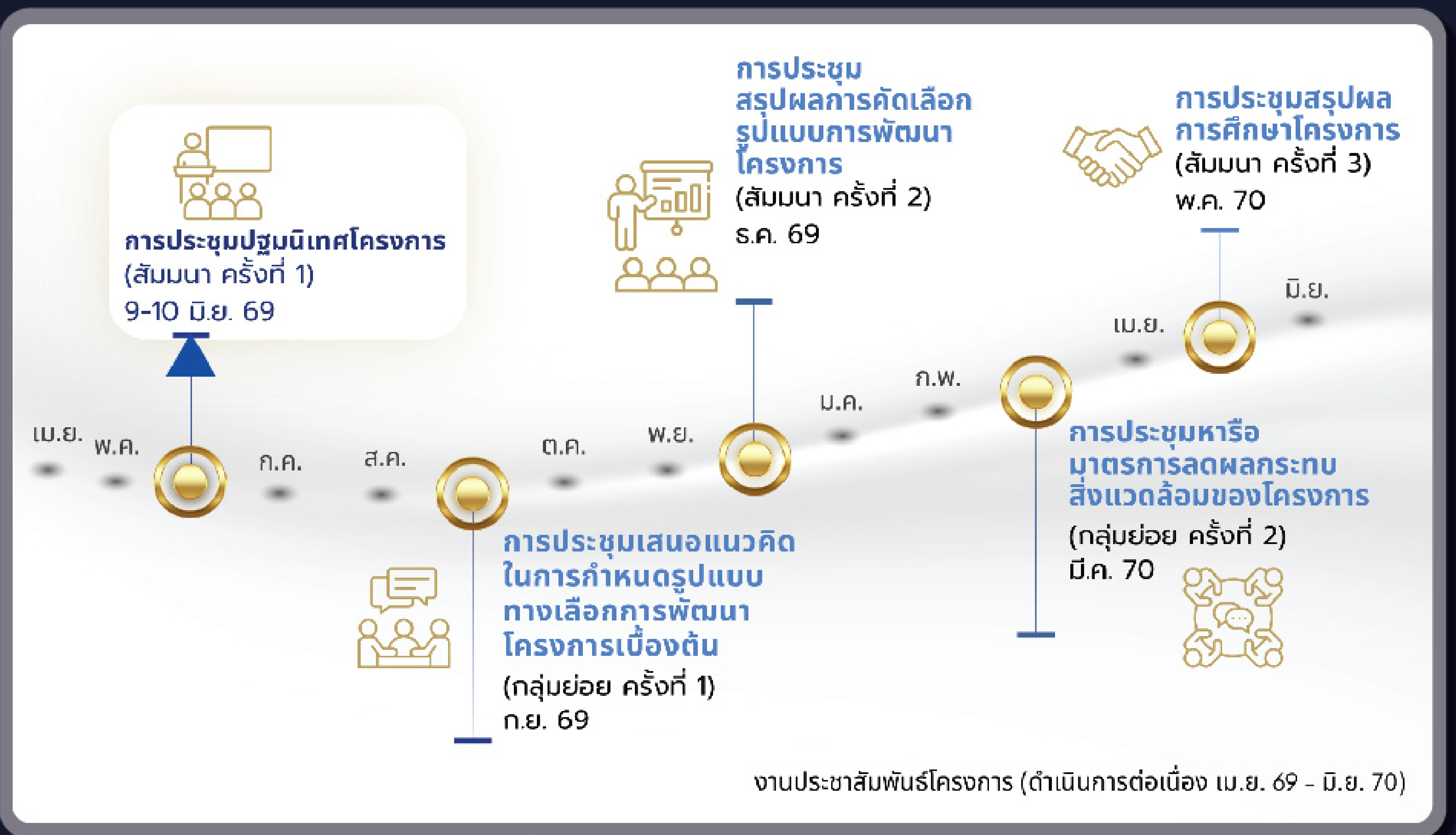
เพื่อทบทวนการศึกษาความเหมาะสมด้านเศรษฐกิจ และสำรวจและออกแบบรายละเอียด และผลกระทบด้านสิ่งแวดล้อม

ทางหลวงพิเศษระหว่างเมืองหมายเลข 8 สายนครปฐม-ปราณบุรี ช่วง ชะอำ - ปราณบุรี



การดำเนินงานด้านการมีส่วนร่วมของประชาชนและการประชาสัมพันธ์โครงการ

ตลอดระยะเวลาการดำเนินโครงการได้ให้ความสำคัญต่อการดำเนินงานการมีส่วนร่วมของประชาชน โดยให้ประชาชนเข้ามามีส่วนร่วมในการแสดงความคิดเห็นหรือได้รับการชี้แจงข้อมูลตลอดระยะเวลาศึกษาโครงการเพื่อนำมาประกอบการออกแบบรายละเอียดและการศึกษาต่าง ๆ โดยมีกิจกรรมในการดำเนินงาน ดังนี้



แผนการดำเนินงานการมีส่วนร่วมของประชาชน

งานการมีส่วนร่วมของประชาชนที่ดำเนินการผ่านมา

งานที่ดำเนินการแล้วในช่วงที่ผ่านมา คือ การเข้าพบหน่วยงาน และดูพื้นที่โครงการเบื้องต้น ระหว่างวันที่ 21-29 เมษายน 2569 สรุปดังนี้

วันที่ 21 เมษายน 2569

เข้าพบเพื่อแนะนำโครงการและปรึกษาหารือหัวหน้าส่วนราชการจังหวัดเพชรบุรี ณ ห้องประชุมต้นตาล ชั้น 1 ศาลากลางจังหวัดเพชรบุรี (หลังเก่า) เวลา 10.00 น. - 11.30 น.



ภาพบรรยากาศการเข้าพบหัวหน้าส่วนราชการจังหวัดเพชรบุรี

วันที่ 28 เมษายน 2569

เข้าพบเพื่อแนะนำโครงการและปรึกษาหารือหัวหน้าส่วนราชการจังหวัดประจวบคีรีขันธ์ ณ ศาลากลางจังหวัดประจวบคีรีขันธ์ เวลา 14.00 น. - 15.00 น.



ภาพบรรยากาศการเข้าพบหัวหน้าส่วนราชการจังหวัดประจวบคีรีขันธ์

วันที่ 28 - 29 เมษายน 2569

เข้าพบเพื่อแนะนำโครงการและปรึกษาหารือผู้แทนองค์กรปกครองส่วนท้องถิ่นในบริเวณพื้นที่ศึกษาโครงการ ประกอบด้วย เทศบาลตำบลท่าสาย องค์การบริหารส่วนตำบลเขากระปุก องค์การบริหารส่วนตำบลห้วยทรายเหนือ เทศบาลตำบลท่าไม้รวก องค์การบริหารส่วนตำบลหนองตาเต้ม เทศบาลตำบลเขาอ้อย องค์การบริหารส่วนตำบลทับใต้ องค์การบริหารส่วนตำบลหินเหล็กไฟ และองค์การบริหารส่วนตำบลไร่ใหม่พัฒนา



ภาพบรรยากาศการเข้าพบหน่วยงานราชการระดับท้องถิ่น



สำนักสำรวจและออกแบบกรมทางหลวง
2/486 ถนนศรีอยุธยา แขวงทุ่งพญาไท เขตราชเทวี กรุงเทพฯ 10400
โทรศัพท์ : 0 2354 6668- 75 ต่อ 24038
อีเมล : surveydesign.doh@gmail.com



บริษัท บุญปัญญา เทคโนโลยี จำกัด
152 ซอย 24 รัชกาลที่ 1 แขวงมีนบุรี กรุงเทพมหานคร 10510
นายธีรวัฒน์ ปัญญาโณะ วิศวกรงานทาง
โทรศัพท์ : 02 915 0983



บริษัท เอสทูอาร์ คอนซัลติ้ง จำกัด
68/9 ซอย พัฒนาการ 20 แขวงคลองหลวง เขตสวนหลวง กรุงเทพมหานคร 10250
ดร.ดร.สิริดา ดิวนาวิชัยกุล ผู้เชี่ยวชาญด้านจราจรและขนส่ง
โทรศัพท์ : 02 101 6501



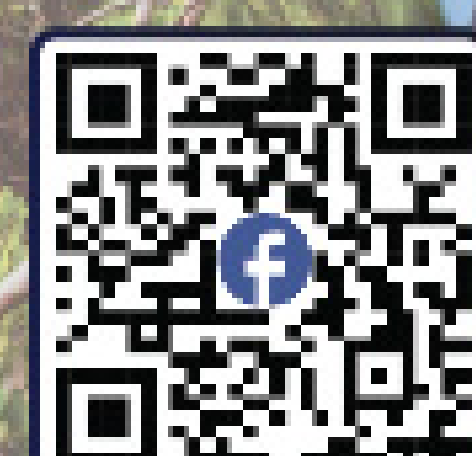
บริษัท แมคโคร คอนซัลแตนท์ จำกัด
20 ซอย รัชดาภิเษก 36 รัชดาภิเษก แขวงลาดยาว เขตจตุจักร กรุงเทพมหานคร 10900
นายอริศกร โสมบ้านกวย ผู้อำนวยการสิ่งแวดล้อม
โทรศัพท์ : 02 939 0511 ต่อ 5



website
www.m8chaam-pranburi.com



Line @142smwj
M8chaam-pranburi



Facebook
M8chaam-pranburi