



โครงการจ้างวิศวกรที่ปรึกษา
เพื่อทบทวนการศึกษาความเหมาะสม
ด้านเศรษฐกิจ และสำรวจและออกแบบ
รายละเอียดและผลกระทบด้านสิ่งแวดล้อม
ทางหลวงพิเศษระหว่างเมืองหมายเลข 8
สายนครปฐม-ปราณบุรี ช่วง ชะอำ - ปราณบุรี

เอกสารประชาสัมพันธ์ ชุดที่ 1

เดือนมิถุนายน
2569

ความเป็นมาของโครงการ

โครงการทางหลวงพิเศษระหว่างเมืองหมายเลข 8 สายนครปฐม – ปากท่อ – ะอำ หรือ (M8) เป็นหนึ่งในโครงการขนาดใหญ่ที่มีความสำคัญและมีความจำเป็นเร่งด่วนของกระทรวงคมนาคม เพื่อเร่งรัดโครงการขนาดใหญ่ให้เกิดผลเป็นรูปธรรมโดยเร็ว ตลอดจนเพื่อสนับสนุนนโยบายและเป็นการเตรียมความพร้อมของโครงการและให้สอดคล้องกับสภาพพื้นที่ในปัจจุบัน กรมทางหลวงจึงพิจารณาศึกษาส่วนต่อขยายของโครงข่ายโครงการทางหลวงพิเศษระหว่างเมืองหมายเลข 8 สายนครปฐม – ปากท่อ – ะอำ หรือ (M8) ในรูปแบบของการศึกษาทบทวนรูปแบบทางหลวงพิเศษระหว่างเมืองหมายเลข 8 สายนครปฐม - ปรานบุรี ช่วง ะอำ - ปรานบุรี

กรมทางหลวง โดยสำนักสำรวจและออกแบบ จึงได้ว่าจ้างกลุ่มบริษัทที่ปรึกษา ประกอบด้วย บริษัท บุญปัญญา เทคโนโลยี จำกัด ร่วมกับ บริษัท เอสทูอาร์ คอนซัลติง จำกัด และบริษัท แมคโคร คอนซัลแตนท์ จำกัด ให้ดำเนินการทบทวนการศึกษาความเหมาะสมด้านเศรษฐกิจ สำรวจและออกแบบรายละเอียด ดำเนินการศึกษาด้านสิ่งแวดล้อม และดำเนินงานด้านการมีส่วนร่วมของประชาชน เพื่อให้แนวเส้นทางโครงการมีความครบถ้วนสมบูรณ์ เหมาะสมสอดคล้องกับวิถีชีวิตและข้อห่วงกังวลของประชาชนมากที่สุด

วัตถุประสงค์ของโครงการ

- 1) เพื่อทบทวนการศึกษาความเหมาะสมด้านเศรษฐกิจและสำรวจและออกแบบรายละเอียดและผลกระทบด้านสิ่งแวดล้อม ทางหลวงพิเศษระหว่างเมืองหมายเลข 8 สายนครปฐม - ปรานบุรี ช่วง ะอำ - ปรานบุรี ให้ได้มาตรฐานตามเกณฑ์ที่กรมทางหลวงกำหนด ถูกต้อง และครบถ้วนสมบูรณ์ทางด้านวิศวกรรมสอดคล้องกับสภาพสิ่งแวดล้อมเศรษฐกิจและสังคม
- 2) เพื่อศึกษารวบรวม สำรวจ และวิเคราะห์สภาพแวดล้อมปัจจุบัน ปริมาณการจราจร องค์กรประกอบทางสิ่งแวดล้อมและจัดทำรายงานการประเมินผลกระทบสิ่งแวดล้อมตามประกาศกระทรวงทรัพยากรธรรมชาติและสิ่งแวดล้อม
- 3) เพื่อดำเนินงานการมีส่วนร่วมของประชาชน ทั้งการประชาสัมพันธ์เผยแพร่ข้อมูลข่าวสารของโครงการให้ประชาชนได้รับทราบ และเข้าใจได้ในวงกว้าง รวมถึง จัดกระบวนการรับฟังความคิดเห็นตลอดระยะเวลาศึกษาโครงการ



ประโยชน์ที่คาดว่าจะได้รับจากการดำเนินโครงการ

- 1) เพิ่มศักยภาพและความคล่องตัว ในการเดินทางและการขนส่งสู่ภาคใต้ พัฒนาโครงข่ายทางหลวงพิเศษระหว่างเมืองให้มีความสะดวก รวดเร็ว และมีความปลอดภัยมากยิ่งขึ้น
- 2) ยกระดับการพัฒนาด้านเศรษฐกิจและสังคมในพื้นที่เชื่อมโยงแหล่งเศรษฐกิจที่มีความสำคัญของประเทศในพื้นที่แหล่งเศรษฐกิจภาคใต้
- 3) เพิ่มทางเลือกในการเดินทางทางถนนให้กับผู้ใช้ทาง และแบ่งเบาการจราจรจากทางหลวงหมายเลข 4



ระยะเวลาดำเนินงานของโครงการ

การดำเนินงานโครงการมีระยะเวลาการศึกษา 450 วัน (4 เมษายน 2569 - 27 มิถุนายน 2570)

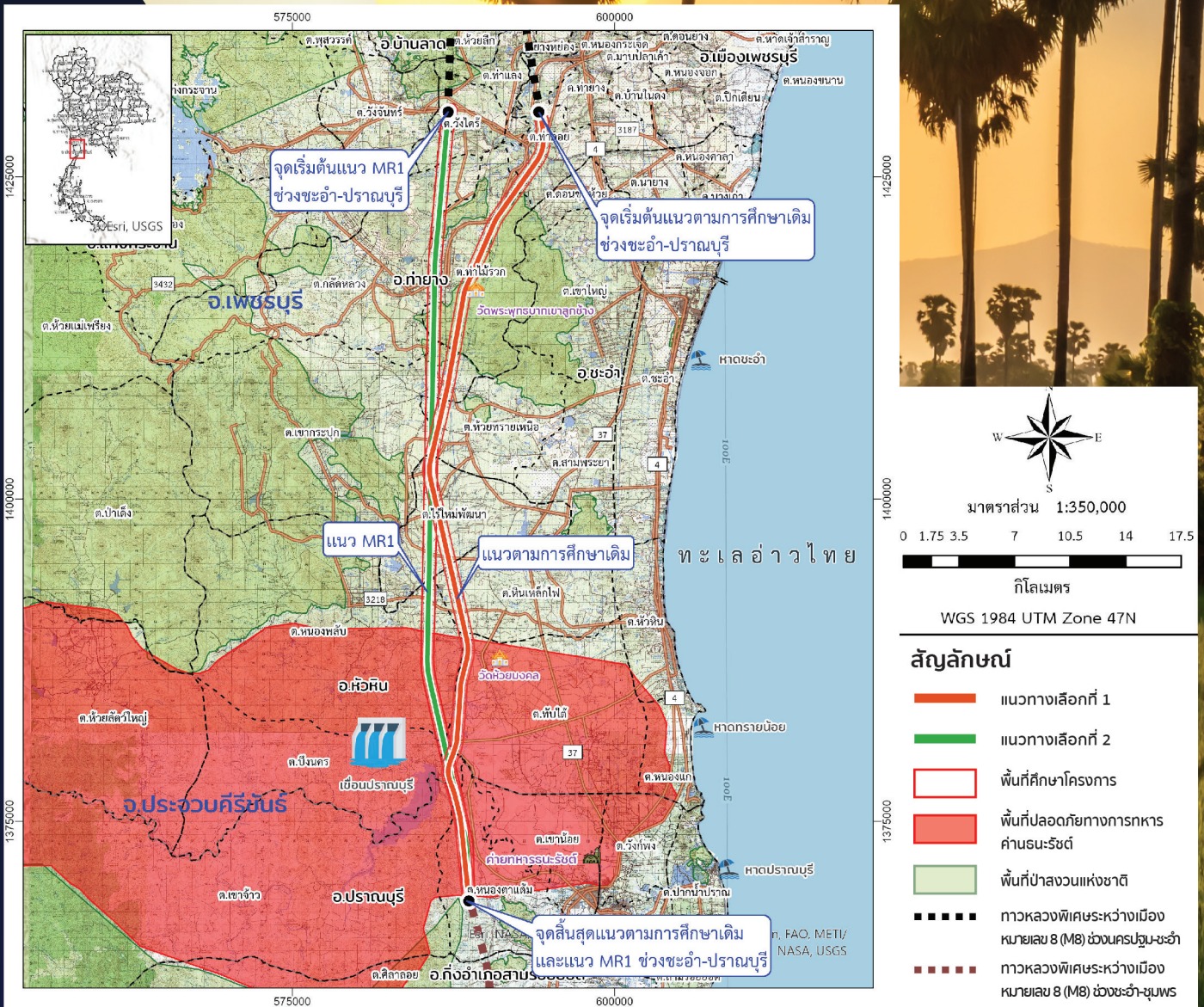
พื้นที่ศึกษาโครงการ

โครงการฯ ได้กำหนดขอบเขตพื้นที่ศึกษาด้านสิ่งแวดล้อม การดำเนินงานด้านประชาสัมพันธ์และการมีส่วนร่วมของประชาชน ในระยะ 500 เมตร จากกึ่งกลางแนวเส้นทางโครงการ โดยการศึกษาทบทวนครั้งนี้ได้พิจารณานำแนวเส้นทางตามงานศึกษาปรับปรุงแผนแม่บทการพัฒนาโครงข่ายทางหลวงพิเศษ โดยใช้เงินทุนค่าธรรมเนียมผ่านทาง พร้อมการศึกษาความเหมาะสมด้านเศรษฐกิจ วิศวกรรม และผลกระทบต่อสิ่งแวดล้อม (Pre-Feasibility Study) เส้นทาง MR1 เชียงราย - นราธิวาส ช่วง ชะอำ - ปรานบุรี มาร่วมในการศึกษาทบทวนแนวเส้นทางด้วย ครอบคลุมเขตการปกครองในพื้นที่ อำเภอท่ายาง อำเภอชะอำ จังหวัดเพชรบุรี อำเภอหัวหิน อำเภอปรานบุรี จังหวัดประจวบคีรีขันธ์ โดยพื้นที่ศึกษาของทั้ง 2 แนวเส้นทางเลือก มีดังนี้

แนวเส้นทางตามการศึกษาความเหมาะสมทางด้านเศรษฐกิจ วิศวกรรม และผลกระทบต่อสิ่งแวดล้อม ทางหลวงพิเศษระหว่างเมือง สายชะอำ-ชุมพร (ปี พ.ศ. 2557) มีจุดเริ่มต้นโครงการ ประมาณ กม.119+746 ในพื้นที่ ต.ท่าคอย อ.ท่ายาง จ.เพชรบุรี และจุดสิ้นสุดโครงการ ประมาณ กม.179+746 ในพื้นที่ ต.หนองตาเต็ม อ.ปรานบุรี จ.ประจวบคีรีขันธ์ ระยะทาง ประมาณ 60 กิโลเมตร

แนวเส้นทางตามงานศึกษาปรับปรุงแผนแม่บทการพัฒนาโครงข่ายทางหลวงพิเศษ โดยใช้เงินทุนค่าธรรมเนียมผ่านทางพร้อมการศึกษาความเหมาะสมด้านเศรษฐกิจ วิศวกรรม และผลกระทบต่อสิ่งแวดล้อม (Pre-Feasibility Study) เส้นทาง MR1 เชียงราย-นราธิวาส (ปี พ.ศ. 2566) มีจุดเริ่มต้นโครงการ ประมาณ กม.119+565 ในพื้นที่ ตำบลวังโครี อำเภอท่ายาง จังหวัดเพชรบุรี และจุดสิ้นสุดโครงการ ประมาณ กม.180+565 ในพื้นที่ ตำบลหนองตาเต็ม อำเภอปรานบุรีจังหวัดประจวบคีรีขันธ์ ระยะทาง ประมาณ 61 กิโลเมตร

จังหวัดเพชรบุรี	อำเภอท่ายาง	ตำบลวังโครี ตำบลท่าคอย ตำบลกลัดหลวง ตำบลท่าไม้รวกและตำบลเขากระปุก
	อำเภอชะอำ	ตำบลห้วยทรายเหนือและตำบลไร่ใหม่พัฒนา
จังหวัดประจวบคีรีขันธ์	อำเภอหัวหิน	ตำบลหนองพลับ ตำบลหินเหล็กไฟ ตำบลทับใต้และตำบลบึงนาราง
	อำเภอปรานบุรี	ตำบลเขาจ้าวและตำบลหนองตาเต็ม



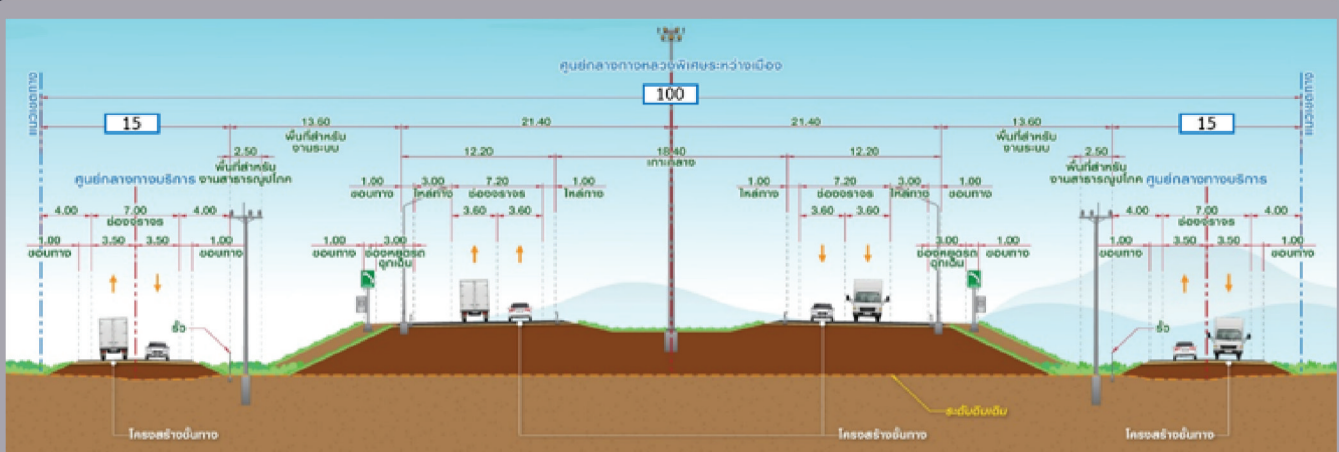
ขั้นตอนการดำเนินงานของโครงการ

การทบทวนรายงานการศึกษาเดิม



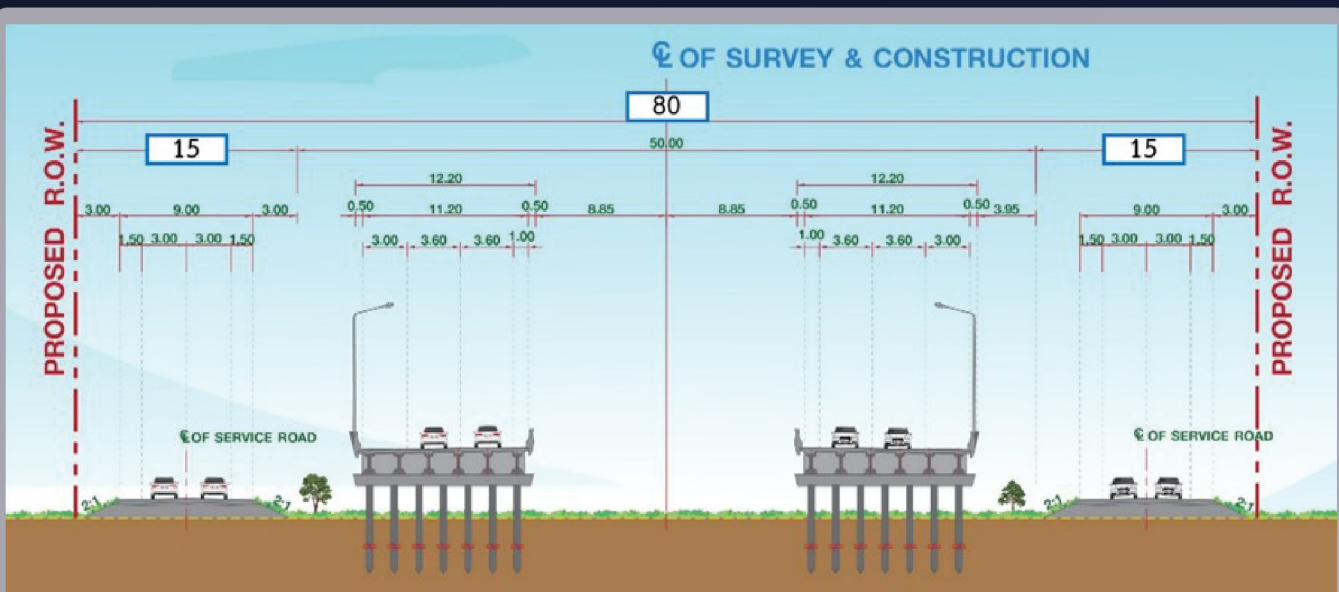
การออกแบบรูปตัดทาง (Cross-Section)

ที่ปรึกษาจะกำหนดรูปตัดทางตามผลการคาดการณ์ปริมาณจราจรในอนาคต 30 ปี โดยรูปแบบทั่วไปจะออกแบบตามมาตรฐานทางหลวงพิเศษระหว่างเมืองของกรมทางหลวง โดยกำหนดความกว้างเขตทางเท่าที่จำเป็น (ประมาณ 100 เมตร) ในบริเวณที่ผ่านพื้นที่ภูเขาที่มีความจำเป็นต้องตัดเขาก่อสร้างลาดหลังทาง อาจจำเป็นต้องใช้เขตทางกว้างขึ้น รูปตัดทางขนาด 4 ช่องจราจร เขตทางกว้าง 100 เมตร ทิศทางละ 2 ช่องจราจร ช่องจราจรกว้าง ช่องละ 3.60 เมตร ไหล่ทางด้านนอกกว้าง ข้างละ 3.00 เมตร ไหล่ทางด้านในกว้าง ข้างละ 1.00 เมตร ในกรณีมีทางบริการ ทางบริการ ทิศทางละ 2 ช่องจราจร แบ่งทิศทางการจราจรเป็นแบบสวนทาง ช่องจราจรกว้างช่องละ 3.50 เมตร ไหล่ทางข้างละ 1.00 เมตร



ตัวอย่างรูปตัดทางทั่วไป ขนาด 4 ช่องจราจร พร้อมทางบริการ

รูปตัดสะพานยกระดับ เขตทางกว้าง 80 เมตร ทิศทางละ 2 ช่องจราจร ช่องจราจรกว้าง ช่องละ 3.60 เมตร ไหล่ทางด้านนอกกว้าง ข้างละ 3.00 เมตร ไหล่ทางด้านในกว้าง ข้างละ 1.00 เมตร ในกรณีมีทางบริการ ทางบริการ ทิศทางละ 2 ช่องจราจร แบ่งทิศทางการจราจรเป็นแบบสวนทาง ช่องจราจรกว้างช่องละ 3.00 เมตร ไหล่ทางข้างละ 1.50 เมตร



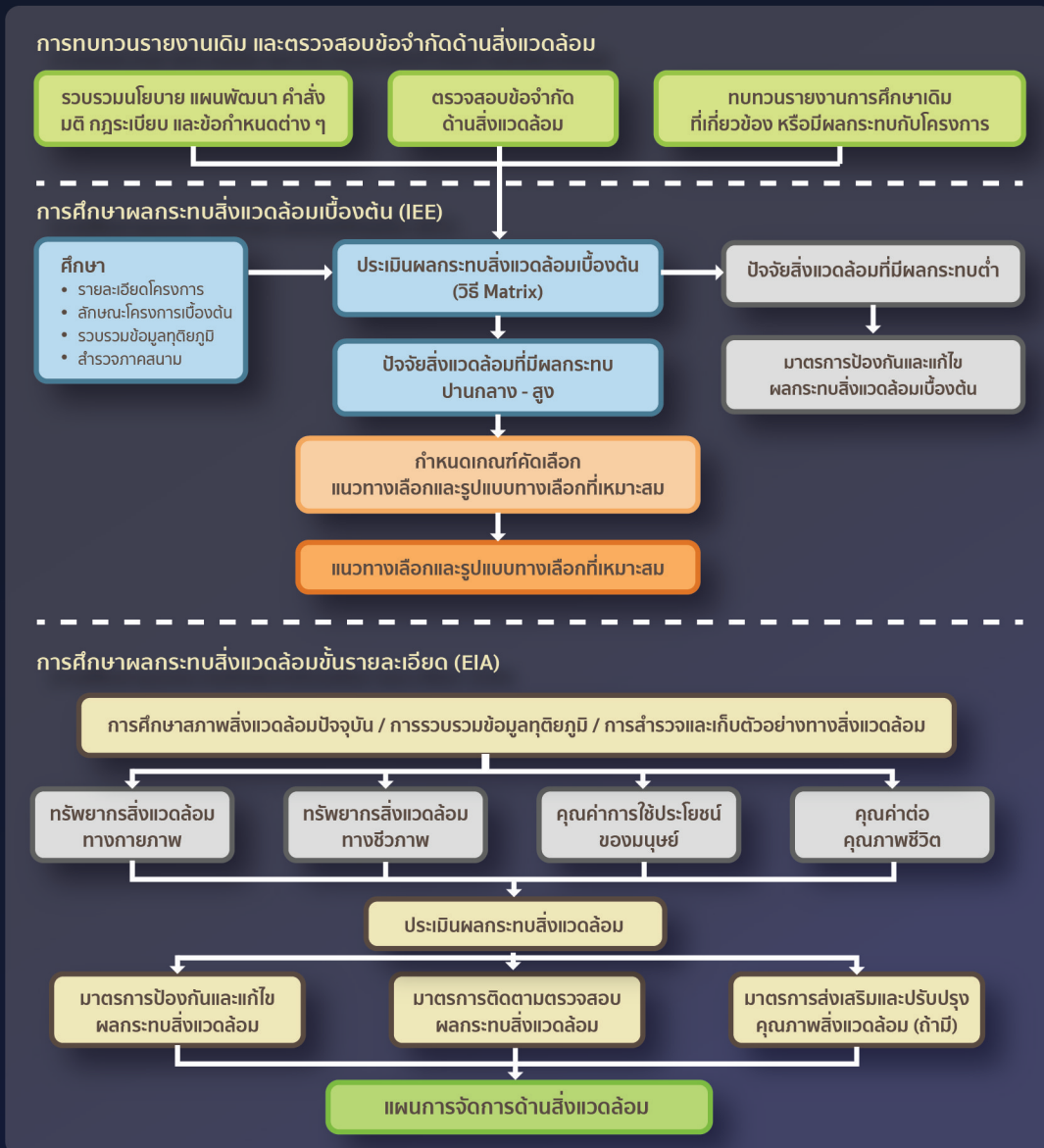
ตัวอย่างรูปตัดสะพานยกระดับ

การศึกษาด้านสิ่งแวดล้อมของโครงการ

การพัฒนาโครงการ เข้าข่ายประเภทโครงการ กิจการ หรือการดำเนินงานที่ต้องจัดทำรายงานการประเมินผลกระทบสิ่งแวดล้อม ตามประกาศกระทรวงทรัพยากรธรรมชาติและสิ่งแวดล้อม เรื่อง กำหนดโครงการ กิจการ หรือการดำเนินการ ซึ่งต้องจัดทำรายงานการประเมินผลกระทบสิ่งแวดล้อม และหลักเกณฑ์ วิธีการ และเงื่อนไข ในการจัดทำรายงานการประเมินผลกระทบสิ่งแวดล้อม พ.ศ.2566 ประกาศ ณ วันที่ 20 ธันวาคม 2566 ประกาศ ในราชกิจจานุเบกษา วันที่ 5 มกราคม 2567 โดยเข้าข่ายประเภทโครงการลำดับที่ 19 ระบบทางพิเศษ ตามกฎหมายว่าด้วยการทางพิเศษ หรือโครงการที่มีลักษณะเช่นเดียวกับทางพิเศษ ทุกขนาด

ขอบเขต ขั้นตอน และแนวทางในการดำเนินงานศึกษา

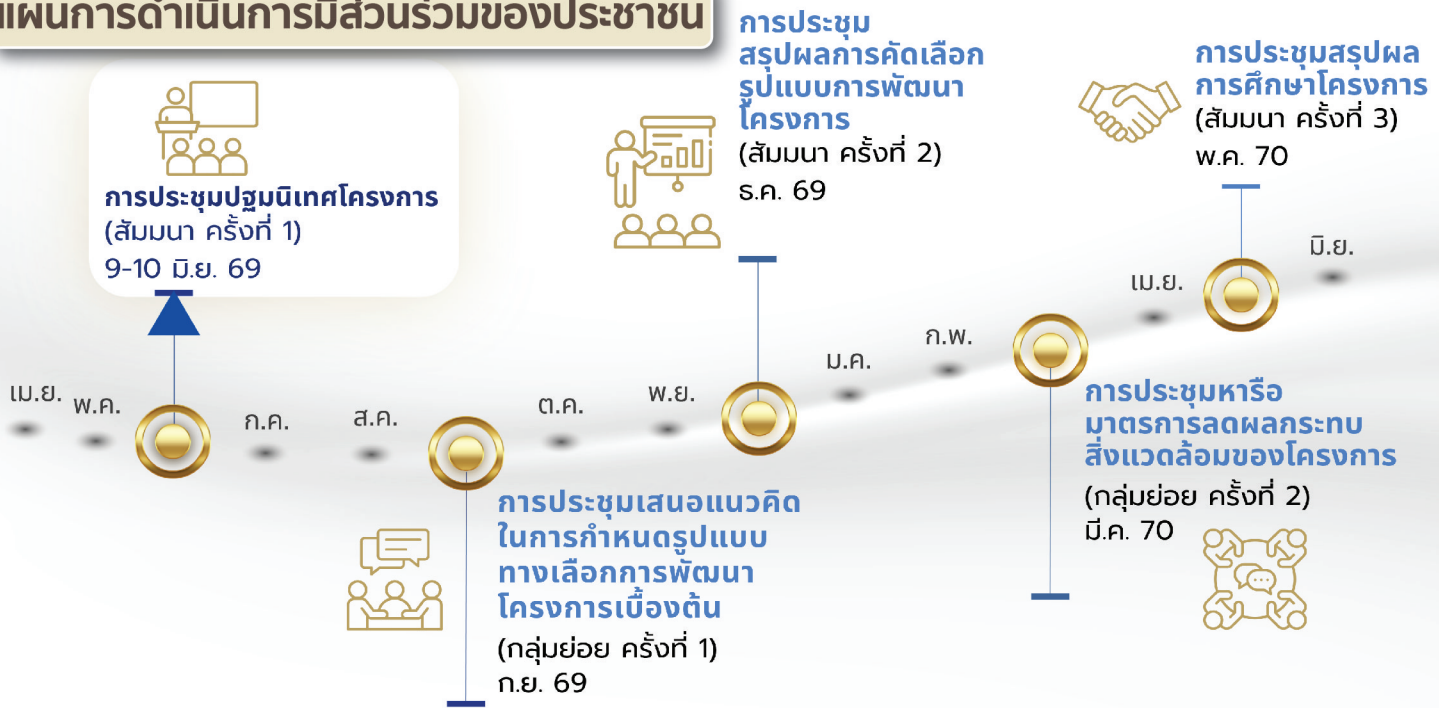
ในการศึกษาด้านสิ่งแวดล้อมในโครงการ จะดำเนินการจัดทำรายงานการศึกษาให้สอดคล้องกับ “แนวทางการจัดทำรายงานการประเมินผลกระทบสิ่งแวดล้อมโครงการทางหลวงหรือถนนและระบบทางพิเศษของสำนักงานนโยบายและแผนทรัพยากรธรรมชาติและสิ่งแวดล้อม (สิงหาคม 2567)” และ “แนวทางในการจัดทำรายงานการประเมินผลกระทบสิ่งแวดล้อมของโครงการทางหลวง (Guidelines for Preparation of Environmental Impact Statement of A Road Scheme (ปรับปรุง ครั้งที่ 10 เดือนมกราคม 2569)” ซึ่งจัดทำโดยกลุ่มงานสิ่งแวดล้อมสำนักแผนงานกรมทางหลวงเพื่อให้การศึกษาและรายงานมีความถูกต้องครบถ้วนและสร้างประโยชน์สูงสุดต่อประชาชน โดยมีขอบเขต ขั้นตอนและแนวทางในการดำเนินงานศึกษาที่สำคัญ ดังนี้



การดำเนินงานด้านการมีส่วนร่วมของประชาชนและ การประชาสัมพันธ์โครงการ

ตลอดระยะเวลาการดำเนินโครงการได้ให้ความสำคัญต่อการดำเนินงาน การมีส่วนร่วมของประชาชน โดยให้ประชาชนเข้ามามีส่วนร่วมในการแสดงความคิดเห็นหรือได้รับการชี้แจงข้อมูลตลอดระยะเวลาศึกษาโครงการเพื่อนำมาประกอบการออกแบบรายละเอียดและ การศึกษาด้านต่าง ๆ โดยมีกิจกรรมในการดำเนินงาน ดังนี้

แผนการดำเนินการมีส่วนร่วมของประชาชน



ผลการดำเนินงานที่ผ่านมา

วันที่ 21 เมษายน 2569

เข้าพบเพื่อแนะนำโครงการและปรึกษาหารือหัวหน้า ส่วนราชการจังหวัดเพชรบุรี ณ ห้องประชุมต้นตาล ชั้น 1 ศาลากลางจังหวัดเพชรบุรี (หลังเก่า) เวลา 10.00 น. - 11.30 น.

วันที่ 28 เมษายน 2569

เข้าพบเพื่อแนะนำโครงการและปรึกษาหารือหัวหน้า ส่วนราชการจังหวัดประจวบคีรีขันธ์ ณ ศาลากลาง จังหวัดประจวบคีรีขันธ์ เวลา 14.00 น. - 15.00 น.

วันที่ 28 - 29 เมษายน 2569

เข้าพบเพื่อแนะนำโครงการและปรึกษาหารือผู้แทนองค์กรปกครอง ส่วนท้องถิ่นในบริเวณพื้นที่ศึกษาโครงการ ประกอบด้วย เทศบาลตำบล ท่ายาง องค์การบริหารส่วนตำบลเขากระปุก องค์การบริหารส่วน ตำบลห้วยทรายเหนือ เทศบาลตำบลท่าไม้รวก องค์การบริหารส่วน ตำบลหนองตาแต้ม เทศบาลตำบลเขาน้อย องค์การบริหารส่วนตำบลทับใต้ องค์การบริหารส่วนตำบลหินเหล็กไฟ และองค์การบริหารส่วน ตำบลไร่ใหม่พัฒนา



ช่องทางการเข้าถึงข้อมูลข่าวสารโครงการ



website

www.m8chaam-pranburi.com



Line @142smwjj

M8chaam-pranburi



Facebook

M8chaam-pranbrui

ผู้รับผิดชอบโครงการ



สำนักสำรวจและออกแบบ
กรมทางหลวง

2/486 ถนนศรีอยุธยา
แขวงทุ่งพญาไท เขตราชเทวี
กรุงเทพฯ 10400

โทรศัพท์ : 0 2354 6668- 75 ต่อ 24038

อีเมล : surveydesign.doh@gmail.com



บริษัท บุญปัญญา เทคโนโลยี จำกัด
152 ซอย 24 ร่มเกล้า แขวงมีนบุรี
เขตมีนบุรี กรุงเทพมหานคร 10510

นายจิรวัฒน์ ปัญญาโตนะ
วิศวกรงานทาง

โทรศัพท์ : 02 915 0983



บริษัท เอสทูอาร์ คอนซัลติง จำกัด
68/9 ซอย พัฒนาการ 20 แยก 4
แขวงสวนหลวง เขตสวนหลวง

กรุงเทพมหานคร 10250
รศ.ดร.ลัดดา ตันวานิชกุล

ผู้เชี่ยวชาญด้านจราจรและขนส่ง

โทรศัพท์ : 02 101 6501



บริษัท แมโคร คอนซัลแตนท์ จำกัด
20 ซอย รัชดาภิเษก 36 รัชดาภิเษก
แขวงลาดยาว เขตจตุจักร

กรุงเทพมหานคร 10900
นายอรินทร์ โสมบ้านกวย

ผู้อำนวยการสิ่งแวดล้อม

โทรศัพท์ : 02 939 0511 ต่อ 5

